

名称:多功能锅
型号:EHP-2001-MB

注: 图片仅供参考,请以实物为准。

使用说明书

感谢您购买本产品。

使用本机器前请先详阅使用说明书,依使用说明书说明操作、使用。

另请妥善存放本使用说明书,以备将来参考之用。

机器使用前,请先将包装材料移除。

本产品仅供家庭使用

安全注意事项 请务必仔细阅读本说明书

- 为了防止伤害与财产损失，请务必仔细阅读本说明书并避免错误使用。

如使用本机器的方式不对或忽略了本说明书的内容，可能会造成严重的破坏和伤害，请注意以下说明事项。



警告

看见此符号，表示未遵守该内容或动作，有可能会造成严重伤害。



注意

看见此符号，表示未遵守该内容或动作，有可能会造成财产损失或发生其他伤害。

- 下面的图画以及文字的内容务必请遵守。



⊘ 看见此符号，表示禁止（不能这样做）。具体内容，详见说明书。



ⓘ 看见此符号，表示强烈建议如此做（请这样做）具体内容，详见说明书。



⚠ 看见此符号，表示操作时注意事项具体内容，详见说明书。

警告

- ⊘ 如电源线破损，请勿使用本产品，以免造成火灾、或其他灾害。（请勿对电源线自行进行加工、不正常的扭曲、放置于高温环境、以外力拉伸或捆绑等，以免令电源线破损而造成伤害灾害。）
- ⊘ 如电源线与电源插座无法密合，请勿使用，以免酿成火灾或其他灾害。
- ⊘ 如电源线破损，必须将本产品送回原厂维修；为避免受伤，请勿自行拆卸本产品。
- ⊘ 请由具有保护自己能力的成人使用本产品，切勿让未成年人或无法照顾自己的人独自使用本产品，以免酿成火灾。



请勿自行改动、拆开或修理本产品，以免构成危险。如需维修，请交由原厂技术人员处理。



请勿用湿手插拔电源插头。以避免触电情况。



请勿在水源附件或潮湿位置，例如浴缸、洗手盆、厨房水槽、洗衣机附近、潮湿的地下室或游泳池周边使用本产品，以避免触电。



请单独使用独立电源插座，请勿使用拖板。勿将本产品与大功率家电或其他可能导致断电的设备，共享同一电路的插座，以免造成跳电或电线走火。



在本产品闲置时，应拔除电源插头，以免因电源线绝缘老化而造成触电或电线走火，导致伤害或酿成火灾。

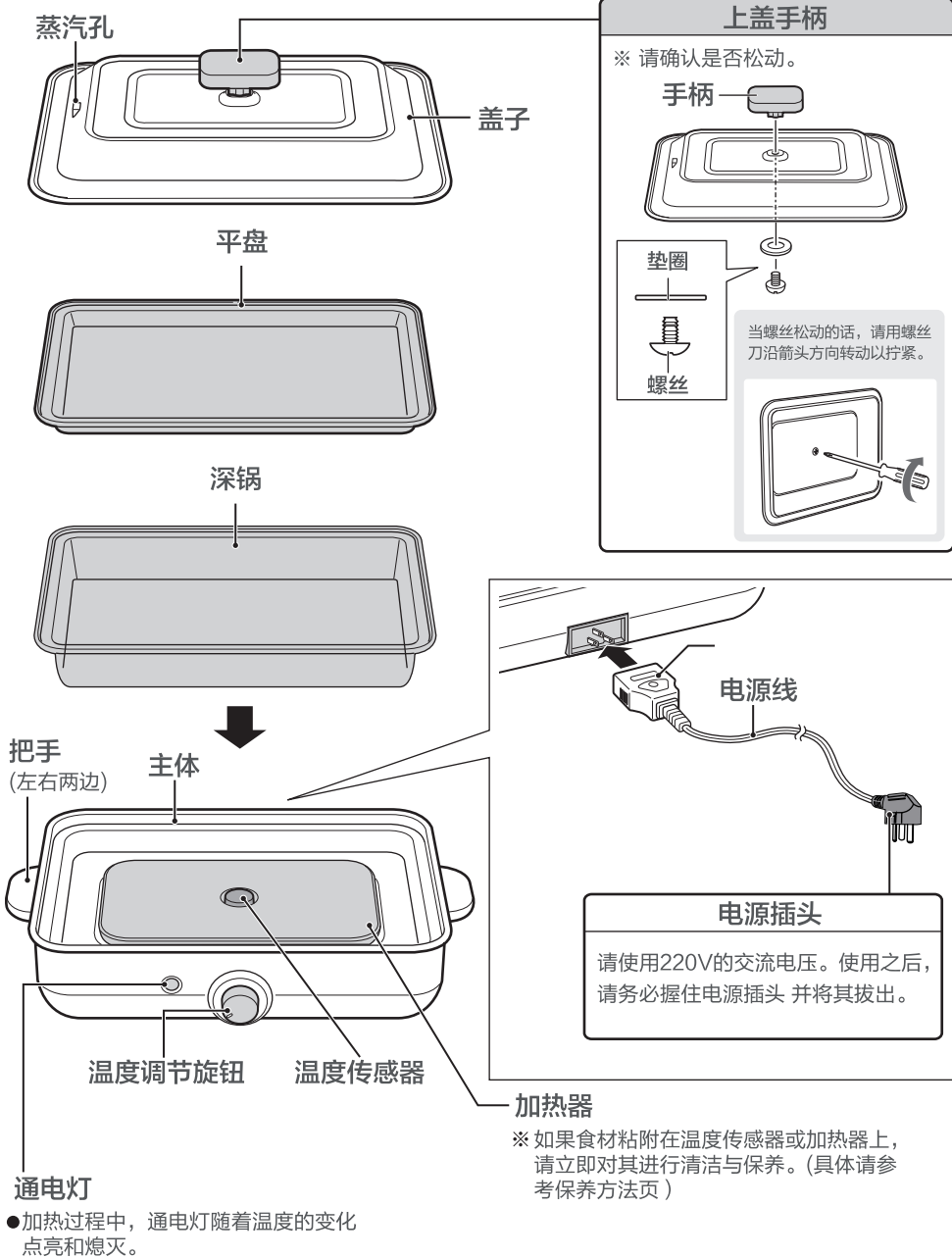
⚠ 注意

- ⊙ 避免将本产品放置在太阳直射环境之下。
- ⊙ 请把本产品放于远离桌面边缘的安全地方，并远离暖气装置、炉具等热源。
- ⊙ 如有水沾附在本产品或配件时，请务必擦拭干净后在使用。
- ⊙ 请勿将本产品用于本说明书未提及的用途。
- ⊙ 本产品仅适用于家庭，且不可连续长时间使用。
- ⊙ 请勿将本机放置在烟尘过多、机械震动冲击剧烈或不耐热的物件上使用。
- ⊙ 请勿在本产品的上方或底部放置任何易燃物品。
- ⊙ 使用本产品时，请远离墙面以避免墙面变色、变形。
- ⊙ 使用本产品时，请远离其他家具、厨具以避免家具或厨具受热变形。
- ⊙ 请勿在发热盘上使用配套以外的锅具，以免发生触电等意外。
- ⊙ 使用本产品时，请注意勿让电源线被机身热力所损毁。如电源线破损，请勿继续使用并联络原厂维修。
- ⊙ 除了进行预热的目的以外，请勿对机器进行空烧。
- ⊙ 请避免让烤盘内的食材沸腾。当沸腾时，请将电源关掉，拔出本产品的电源插头，并把溢出的食材清理干净。
- ⊙ 不可直接使用本产品加热罐装或瓶装食材。
- ⊙ 操作本产品时，请勿用手或身体任何部分直接接触机身，以免被烫伤。
- ⊙ 移除电源插头时，请勿使用拉扯电源线的方式，以免损毁电源线。

⚠ 注意事项

- 电源线路，请不要超出负荷，以免酿成火灾。
- 请勿让本产品摔落地上、倾倒、摇晃或收到冲击，以免发生过热、通电异常等故障。
- 使用及摆放本产品时，请远离暖气装置、灶具等热源及桌面边缘。
- 请不要使用金属制的筷子和勺子，以免导致氟树脂涂层的剥落。
- 本产品仅供家居使用，请勿用作商业用途。
- 本产品的机身及配件为一体化搭配，不可任意与其他产品或配件搭配使用，以免发生意外。
- 烹饪时请注意烤盘和盖子之间的蒸汽孔会有水蒸气和油喷出，以免造成受伤。
- 请避免于锅内或烤盘内没有食材时启动本产品电源（干烧）。

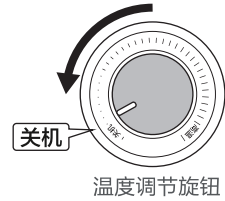
机器各部名称



使用方法

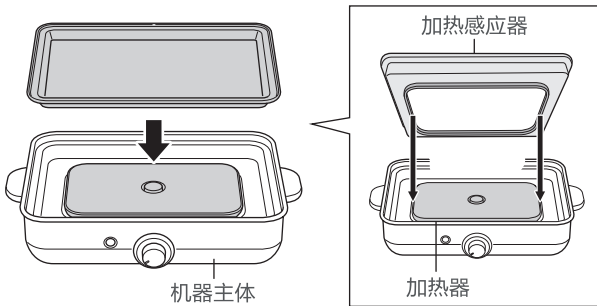
- 除掉所有包装物料及贴纸。
- 使用前，请先用微湿布抹净主机，清洗好配件及待干。
- 将产品放在平稳以及耐热的桌面上。
- 将配件放在本体上。
- 将本机接上电源，开启温度调节旋钮。

⚠ 注意 第一次使用的时候，可能会有气味和烟,但不是故障,多次使用之后就不会出现。



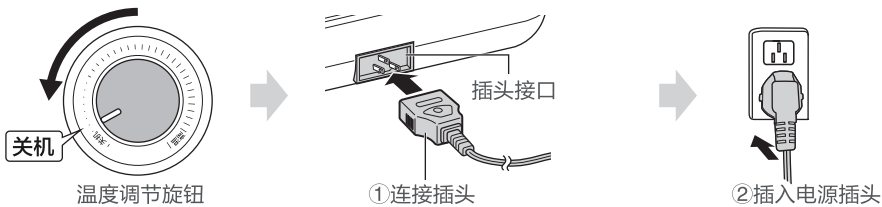
1 将烤盘安装在机器主体上。

※请确认烤盘里的加热感应器和加热器是否对齐。



2 将温度调节旋转到「关机」后

- ①将电磁插头连接至机器主体上的电磁插头接口。
- ②把电源插头安装在插座上。

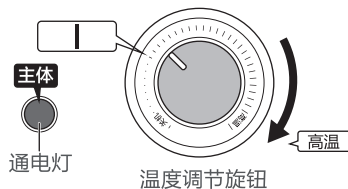


使用方法

3 将温度调节旋钮转到「|」时，开始预热。

- 通电灯点亮，开始通电。

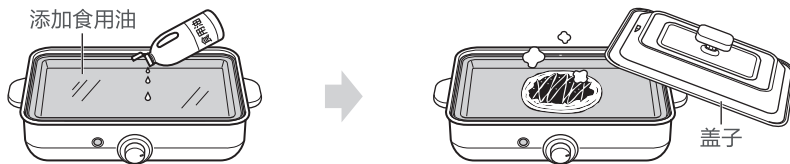
※预热时请不要打开盖子。
 ※使用时有滴答滴答的声音，这是加热器在膨胀发出的声音，这不是故障。



4 通电灯熄灭后，添加食用油，根据食材的不同来设置温度调节旋钮。

- 通电灯熄灭预热完成。

※预热时请不要打开盖子。
 ※通电时为了调节温度，通电灯可能会点亮，也会熄灭。
 ※请将冷冻食品放置常温解冻后，再放入烤盘中。
 ※对于饺子类的食材，请加入热水进行烹饪。
 ※请勿往烤盘中加入过多的食材。



- 预计烹饪温度

※烹饪温度会根据食材的种类而有所不同。
 ※烹饪时请注意机器主体、烤盘、盖子、上盖手柄会变得很热。
 ※烹饪时请注意烤盘和盖子之间的蒸汽孔有时会有水蒸气和油喷出。
 ※请不要把热的盖子放在塑料制的桌布或桌子上，以免造成桌布或桌子变色、变形。

(以下的预计烹饪温度，请根据食材的种类进行调节)

关机				高温
停止通电，切断电源	<ul style="list-style-type: none"> ●预热 ●保温食材 	<ul style="list-style-type: none"> ●煎鸡蛋 ●蛋卷 ●煎饼 	<ul style="list-style-type: none"> ●煎饺 ●炒面 	<ul style="list-style-type: none"> ●烤肉 ●章鱼烧 ●炒蔬菜

- 请不要在未安装烤盘的情况下进行通电。
- 除了进行预热的目的以外，请勿对机器进行空烧。
- 使用中请勿离开本机器。

- ⚠ 注意**
- 当油、食材溢出时，请将温度调节旋钮转到「关机」，并从插座上拔下电源插头。
 - 当加热感应器和加热器之间有食材、异物或水滴附着，请立即停止使用，将电源插头从插座上拔出，待机器完全冷却后才能进行清洁与保养，以免造成着火、火灾或故障。
 - 由于烤盘表面是由氟树脂涂层组成，请不要使用金属制的锅铲、刀、勺子等坚硬的物体对烤盘进行摩擦。

关于温度调节

- 烤盘的温度传感器通过关闭和开启加热器来调节温度，因此加热方法不同于燃气灶。当烤盘的温度达到设定温度时，加热器就会关闭；而当温度下降时，加热器将重新启动，并且将再次达到设定温度。
- 当通电灯点亮时，不管设定在任何的位置，输出功率（火力）均不变。
- 通电时为了调节温度，通电灯可能会点亮，也会熄灭。

保养方法

请先将电源插头移除，待机身与配件充分冷却后，开始进行清洁。

- 1 请勿使用稀释剂、含苯的清洁剂、去污粉、漂白剂、金属钢丝绒、尖锐的物体等清洁烤盘，以免烤盘被刮伤，变色等。
- 2 请尽早清洁残留的食材，勿将剩余的食材和脏污残留在烤盘上。如果有难以去掉的污渍，请在温水中浸泡一段时间后去除污渍，并彻底擦干。
※由于长时间使用，食材里面的水和油成分会让烤盘变色，这个不影响使用。
- 3 长时间不使用时，清洁之后要保持彻底擦拭干净，并放置在干燥阴凉处，避免阳光直射。

■ 不可用水清洁的部位

- 发热板：如有脏物沾粘在发热板上，请用拧干的湿布清洁。
如未能充分清洁发热板，可引起故障。
- 机身体：机身体绝对不能浸水清洁
如有脏物沾粘在机身体内侧，请用拧干的湿布清洁。
请勿将机器和电磁插头浸水清洗，以免造成触电、短路和火灾。

产品规格

品名：	多功能锅	平盘产品尺寸：	286.5 × 192.5 × 36mm
型号：	EHP-2001-MB	容量：	3.5L
额定电压/频率：	220V~/50Hz	重量：	约1.947 kg
额定功率：	1200W	电源线长度：	约1.5m
本体尺寸(收藏时)：	约363 × 235 × 185mm	产品标准和技术要求：	GB4706.1-2005
深锅产品尺寸：	328.5 × 234.5 × 77mm		GB4706.19-2008
			GB4706.14-2008

※ 本产品的规格和设计如有变更，恕不另行通知。

保修证

服务条款

- 1 三包有效期：整机免费保修一年。
- 2 三包有效期内消费者凭发票及三包凭证办理维修、换货、退货。
- 3 产品自售出之日起7日内，发生性能故障，消费者可以选择退货、换货或维修。
- 4 产品自售出之日起15日内，发生性能故障，消费者可以选择换货或维修。
- 5 在三包有效期内，维修三次，仍不能正常使用的产品，凭修理者提供的维修记录和证明，可免费调换同型号同规格的产品。

非三包范围

- 1 消费者因使用、维护、保养，不当造成损坏的。
- 2 非承担三包修理者拆动造成损坏的。
- 3 无三包凭证及有效发票的。
- 4 三包凭证型号与修理产品型号不符或者涂改的。
- 5 因不可抗力造成损坏的。
- 6 使用环境（如电压，温度，等）不符合产品说明书描述造成损坏的。
- 7 超过三包期限的。

产品保修服务卡

用户购买时间：

购买的经销商：

问题出现时间：

用户联系方式：

为确保客户享受产品保修服务，请保留有经销商名称及购买单日期，保修卡等作为有效凭证。产品正常使用情况下保修期为自出售之日起一年。

制造商：新溢贸易有限公司（SUN YAT INDUSTRY LIMITED）
中国总代理：宁波威麦尔电子商务有限公司
地址：浙江省宁波市鄞州区四明东路568号
服务热线：400-6288-392（仅工作日9:00-16:00 周末及节假日除外）



制 造 商：新溢贸易有限公司 (SUN YAT INDUSTRY LIMITED)
中国总代理：宁波威麦尔电子商务有限公司
地 址：浙江省宁波市鄞州区四明东路568号
服 务 热 线：400-6288-392 (仅工作日9:00-16:00 周末及节假日除外)